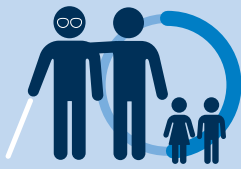


Het sociale leven van blinde en slechtziende personen

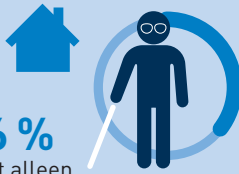
Wie?

48 %

leeft met iemand samen (partner en/of kind(eren))

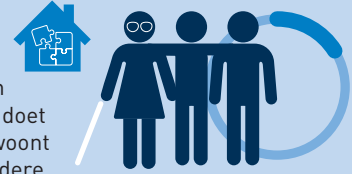


36 %
leeft alleen



16 %

leeft in een voorziening, doet aan cohousing, woont bij de ouders, andere



Hoe gaat het?

6/10



is de gemiddelde score die blinde en slechtziende personen geven aan hun sociale leven, hun fysiek en hun mentaal welzijn.

7/10



personen vindt dat hun visuele handicap een negatieve impact heeft op hun sociale, culturele of sportieve leven.

Vaak voorkomende situaties



67 %

Onbegrip van anderen



42 %

Zich uitgesloten voelen



41 %

Discriminatie



32 %

Kwetsende opmerkingen of zelfs beledigingen

Gevoelens (in het dagelijkse leven)



77 %

Zich gesteund voelen



77 %

Vreugde



74 %

Zelfvertrouwen



73 %

Verdriet



69 %

Onrecht



60 %

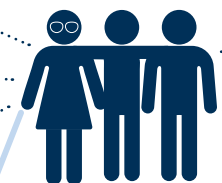
Angst

Op wie kunnen ze rekenen?*

Collega's: **13**

Buren: **3**

Begeleiders: **1 à 2**



Familie: **9**

Vrienden: **8**

Andere personen met een visuele handicap: **2 à 3**

*Gemiddeld aantal personen die ze tot hun dichte kring rekenen

Activiteiten

Populair



64 %

Op restaurant of iets gaan drinken



63 %

Op bezoek bij vrienden of familie



53 %

Mensen thuis uitnodigen



50 %

Gaan shoppen



44 %

Sporten



33 %

Bioscoop, theater of museum

Minder populair



15 %

Pretpark of kermis



10 %

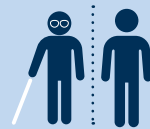
Sportwedstrijden

Waarom deze activiteiten?



70 %

Nieuwe mensen ontmoeten



63 %

Isolement doorbreken



60 %

Contact met andere blinde en slechtziende personen

Online



8/10

gebruikt (bijna) dagelijks een smartphone, tablet of computer

Sociale netwerken



61 %



54 %



36 %

Waarom sociale media?



87 %

Contact houden



81 %

Op de hoogte blijven



71 %

Afleiding, tijd vullen



60 %

Activiteiten plannen

Interacties echte leven vs sociale media?



18 %

verkiest sociale media

52 %
verkiest het echte leven

30 %

echte leven = sociale media