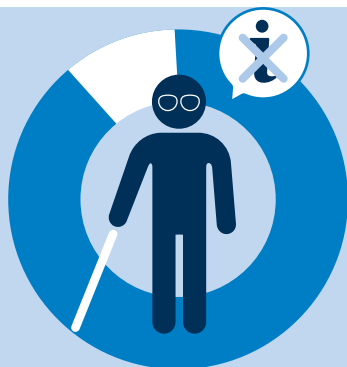


Les défis de l'accessibilité dans un monde visuel

9/10
personnes aveugles
et malvoyantes
ont la sensation de
manquer des informations



Plus de 7/10 rencontrent des difficultés

Dans la vraie vie



Affiche, repérage, panneaux, manque d'alternatives comme les panneaux en braille, interactions sociales



Dans la vie numérique

63 % La conception ne tient pas suffisamment compte du handicap visuel (par exemple, manque de contraste)

56 % Manque d'accessibilité de l'application ou du site

37 % Compétences techniques insuffisantes

34 % Les images ne sont pas décrites, pas d'alternative

Près de **9/10**
sondés rencontrent
des problèmes avec
les écrans tactiles



Menu au restaurant
(QR code)



Distributeur
d'argent



Terminal de paiement à écran tactile

- Seuls **3 %** arrivent à payer de façon autonome et sans problème
- **41 %** tentent le coup
- **18 %** donnent leur code au commerçant
- **16 %** abandonnent leur achat



Transports publics



Pourtant, près de **9/10** utilisent les réseaux sociaux, les applications et internet

Agrandissement

- Outil le plus utilisé
- Avec des loupes ou vidéo-loupes, des logiciels d'agrandissement ou en « pinçant » les écrans tactiles

Audio

- **79 %** utilisent un logiciel lecteur d'écran
- Utilisé de préférence pour lire les mails, des articles, des documents et faire autre chose en même temps
- **77 %** utilisent l'audio sur leur smartphone



1

COMMENT ?

2

3

Braille

- Connu par **69 %** des aveugles et **14 %** des malvoyants
- Plus d'1 sur 2 l'utilise tous les jours
- Préféré pour les textes plus complexes



Dans les lieux publics (gare, maison communale)

96 % trouvent important
la présence de guichets et
de personnel

85 % trouvent important
d'avoir une assistance

