

RÉTINITE PIGMENTAIRE

Dans le cas de la rétinite pigmentaire, c'est le champ visuel périphérique qui est affecté. Il est encore possible de lire, mais la mobilité est gravement entravée car la personne atteinte ne voit pas les obstacles ou les voit au dernier moment, quand ils apparaissent soudainement dans le champ de vision rétréci.

Vision normale



Rétinite pigmentaire



Vision normale



Rétinite pigmentaire



RÉTINITE PIGMENTAIRE

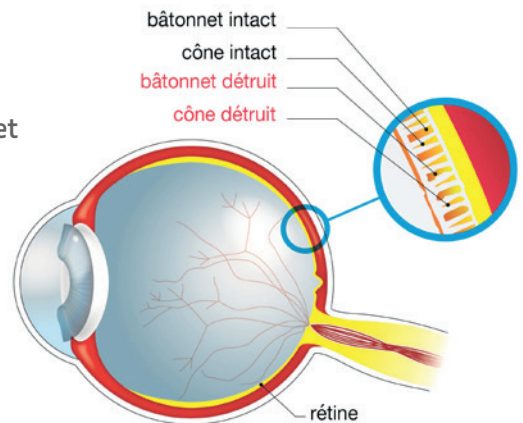
La maladie

De cause génétique héréditaire, la rétinite pigmentaire est une maladie dégénérative affectant les deux yeux. La perte progressive et graduelle de la vision évolue généralement vers la cécité.

Le rétrécissement du champ visuel qu'elle engendre peut prendre plusieurs formes : soit il débute par la périphérie de la rétine, soit par des taches isolées qui, en s'agrandissant, vont peu à peu se rejoindre, limitant le champ visuel à une vision en tunnel.

La rétine est notamment constituée de cônes et de bâtonnets. Les bâtonnets sont très sensibles à la lumière et sont responsables pour la vision nocturne. Comme les bâtonnets sont absents dans le centre de la rétine, on ne peut pas voir net la nuit. Les cônes exigent plus de lumière et sont responsables pour l'acuité visuelle, la vision des couleurs et le champ visuel pendant la journée.

La rétinite pigmentaire se caractérise par une destruction progressive des bâtonnets, causant une cécité nocturne. Puis, les cônes sont également touchés progressivement. La vision en tunnel s'accroît à mesure que les scotomes (taches aveugles) fusionnent progressivement. Les accumulations de pigments dans la rétine périphérique sont caractéristiques et peuvent être considérées comme des cicatrices.



© Ligue Braille

Les symptômes

- Adaptation à l'obscurité et vision nocturne difficiles.
- Rétrécissement du champ visuel.
- L'implication des cônes dans la maladie dans les stades tardifs cause une diminution de la vision nette et de la vision des couleurs.

Le traitement

Il n'existe pas à l'heure actuelle de traitement permettant de guérir de la rétinite pigmentaire. Quelques précautions peuvent ralentir la progression de la maladie. Une nutrition saine et équilibrée, porter des lunettes de soleil et ne pas fumer sont des précautions importantes. Des suppléments de vitamine A ne sont pas recommandés.

Différents traitements génétiques sont actuellement en développement afin de ralentir ou arrêter la maladie. Une de ces thérapies est déjà disponible sur le marché belge, remboursée par l'INAMI. Afin d'en bénéficier, un examen génétique dans un centre universitaire spécialisé est requis.

Précautions pour ralentir la progression de la maladie

- Porter des verres protecteurs et filtrants adaptés.
- Protéger les yeux du soleil en portant des lunettes de soleil.